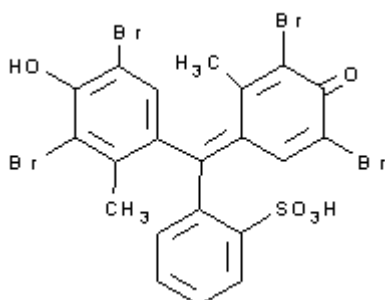




VERDE DE BROMOCRESOL PA-ACS

indicador de pH 3,8 amarillo; 5,4 azul

$C_{21}H_{14}Br_4O_5S$



M.= 698,04

CAS [76-60-8]

EINECS 200-972-8

NC 2932 29 80

SINONIMOS: 3,3',5,5'-Tetrabromo *m*-Cresolsulfonftaleína • BCG •

PROPIEDADES FISICAS: Polvo cristalino de color crema • Solubilidad en agua a 20 ° C 6 g/l . En alcohol 40 g/l
• P. F.: 225 ° C desc. • pK: 4,7

PELIGROSIDAD: RTECS: SJ 7456000 •

ESPECIFICACIONES:

Identidad	IR s/e.
C.C.F	s/e.

LIMITE MAXIMO DE IMPUREZAS

Intervalo de viraje de pH:	
amarillo	3,8
azul	5,4
Intervalo de viraje según ACS	s/e.
Insoluble en C_2H_5OH	s/e.
Pérdida por desec. a 110°C	5 %
Residuo de calcinación (en SO_4)	0,5 %